

DAS IDEALE HEIM

Seit
1927

Magazin für Architektur, Design und Wohnkultur

www.metermagazin.com
CHF 10.–

TIEFBlickEND
Zu Besuch beim
Design duo
Panter & Tourron

REICHHALTIG
Auf 15 Seiten
haptische Einsichten
für Wand & Boden



HÖHENFLUG

DREI HÄUSER MIT EINMALIGER FERNSICHT





Mit Weitsicht

Dieses Haus von WILLL ARCHITEKTUR spielt mit Nähe und Weite, Schwere und Leichtigkeit, Auskragung und Verankerung.

Redaktion: Anita Simeon Lutz, Fotos: Paul Ott (8), Bernhard Eder (2)

Im Ruheraum sorgt ein mit Spiegeln belegter Metallflügel von Friedrich Biedermann für einen permanenten Weitblick ins Unendliche.





Hangseitig wird das Wohnhaus über ein längliches Atrium belichtet. Der Himmel wird durch einen verspiegelten Flügel in den Innenraum gebracht.



Die rahmenlose Verglasung von Sky-Frame verbindet Innen- und Aussenraum sowie im Eingangsbereich Vorplatz mit Atrium.

Von der Weite aus betrachtet unscheinbar, überblickt das Gebäude ein Panorama mit 150km Fernsicht. Das Wohnhaus sitzt im nach Südosten abfallenden Hang und ist über eine Privatstrasse auf der Nordostseite zu erreichen. Seitlich vor dem Gebäude öffnet sich ein Garten mit Obst-hain sowie direkt davor eine gerade Wiesenfläche, westseitig schliesst das Grundstück mit einem Naturteich ab. Das Gebäude erscheint körperhaft, der grob und dunkel geputzte Baukörper entfaltet seine Form durch subtile Gesten. Der Innenraum durchdringt den Aussenraum und umgekehrt. Ein Wechselspiel aus leicht und schwer, kragend und fest-sitzend erzeugt ein komponiertes Ganzes. Ein- und Ausschnitte, verglast und offen, dominieren das Gebäude. Das Obergeschoss lässt ein Atrium erahnen, ähnlich einem Nest. Das Wohnhaus wird hangseitig über ein grosses, längliches Atrium belichtet, welches das Garagenbauwerk mit dem Haupthaus

*Um das introvertierte Atrium im
obersten Geschoss des Gebäudes
gruppieren sich Masterbedroom,
Bad und Ankleide.*



*Im Masterbedroom
öffnet sich der Blick in
den Himmel und
in die Weite.*



Dank der rahmenlosen
Schiebefenster von Sky-Frame
verschmelzen Aussen- und
Innenraum miteinander.

verbindet. Das Gebäude erscheint von der Talseite betrachtet eingeschossig, Bereiche des Gebäudes wie die Garage sind in den Hang hineingebaut und mit Erde überschüttet. Am Ende der Privatstrasse findet sich ein Platz, der unmittelbar vor der Garage und dem Eingang endet. Die Garage ist vollständig mit Holzplatten verkleidet, die Tore sind darin unsichtbar integriert. Ein 20 Meter langes Dach führt zum Eingang, dieser ist zweiseitig verglast und wirkt regelrecht als Zwischenzone mit Blick in das Atrium. Von hier gelangt man Richtung Garage gehend zur Garderobe der Auftraggeber und Richtung Haus gehend zur Gästegarderobe, die als Verteiler in der halbgeschossigen Anlage dient.

Badehaus und Ruheraum

Eine versteckte Tür führt vorbei an einem Sanitärbereich zu Ruheraum und Badehaus. Der Ruheraum, von aussen uneinsehbar, ist über das Atrium zum Himmel orientiert. Ein 10 Meter langer, mit Spiegeln belegter und 45°



Die Küche wird subtil vom Vorplatz abgegrenzt, weil sie um ein halbes Geschoss im Erdboden eingebettet ist.

geneigter Metallflügel von Künstler Friedrich Biedermann sorgt für einen permanenten Weitblick ins Unendliche, nämlich in den Himmel. Vorerst fasziniert das Vorbeiziehen der Wolken genauso wie in der Nacht ein klarer Sternenhimmel. Schnell stellt sich aber ein Gefühl von Ruhe ein, als würde man in der Wiese liegen mit Blick in den Himmel. Hier sitzt man geschützt, spürt die Weite, ein Raum für Rückzug, Kontemplation, Musik und Gespräche. Vorbei an diesem Raum gelangt man zum Badehaus. Dieses ist auf der Südwestseite des Gebäudes angeordnet und orientiert sich zum Schwimmteich und zur Abendsonne. Es beinhaltet Sauna, Dusche, Liegebereich und eine kleine Teeküche.

Der dem Badehaus vorgelagerte Steg überkragt den Schwimmteich. Der Steg wird an drei Seiten von Lamellen begrenzt, die an Holzslatungen bei einfachen Badehäusern erinnern. Vom Steg springt man direkt in den gut zwei Meter tiefen Teich. Neben einer flachen bepflanzten Regenerationzone ist der 100 m² grosse und 15 Meter lange Schwimmbereich auch für sportliches Schwimmen konzipiert. Die gebogene kantenlose und abge-

senkte Rinne lässt Himmel und Wasser verschmelzen, der Blick vom Wasser aus läuft in die Unendlichkeit.

Spiel mit Raum und Weite

Tritt man von der Gästegarderobe ein Halbgeschoss tiefer, erreicht man den Wohnraum mit Ess-, Kamin- und Sofabereich. Der Raum orientiert sich komplett verglast und fast zur Gänze aufschiebbar zur atemberaubenden Kulisse mit 150 km weitem Fernblick. Ihm vorgelagert ist eine witterungsgeschützte Terrasse, die durch den auskragenden Baukörper im Obergeschoss entsteht. Seitlich angegliedert an den Wohnraum befindet sich die Küche mit Frühstückstisch. Die Glasfassade ist hier über Eck zu öffnen und verbindet im Sommer die Terrasse mit Küche und Wohnzimmer. Dank der rahmenlosen Schiebefenster von Sky-Frame lässt sich der Aussenraum aber zu jeder Jahreszeit geniessen, denn die Verbindung von Innen- und Aussenraum erfolgt schwellenlos.

Von der Küche blickt man in Richtung Vorplatz, von dem man, da ein Halbgeschoss tieferliegend, subtil abgegrenzt ist. Von dort



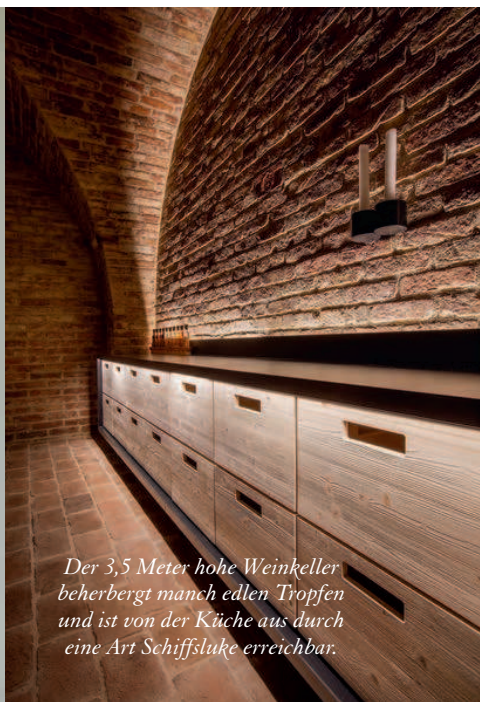
Der Wohnraum öffnet sich auf der ganzen Breite grosszügig zur atemberaubenden Fernsicht hin.



In der Untersicht der auskragenden Decke über der Terrasse befinden sich vier schwenkbare Infrarotpaneele, die auch in der Übergangszeit ein Sitzen im Freien ermöglichen.



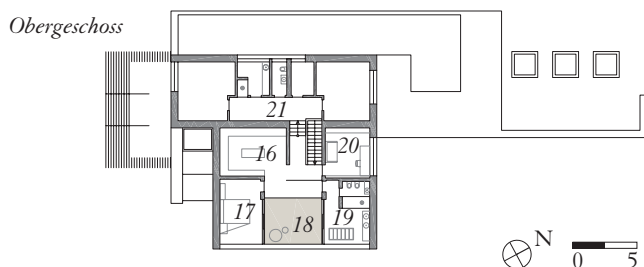
Die Split-Level-Architektur, die den Hangverlauf aufnimmt, erzeugt auch im Innern spannende Raumbezüge.



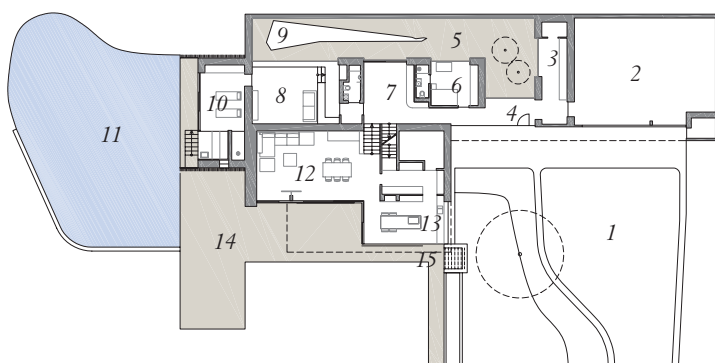
Der 3,5 Meter hohe Weinkeller beherbergt manch edlen Tropfen und ist von der Küche aus durch eine Art Schiffsluke erreichbar.

fällt die Morgensonne auf den Frühstückstisch, der als Verlängerung der Kücheninsel dient. Kochen mit Weitblick! Die Küche hat einen eigenen Ausgang zum Kräuter- und Gemüsebeet, dazwischen liegt noch versteckt der Abgang zum 3,5 Meter hohen Weinkeller, der dem Abgang auf einer Yacht mit Doppeltür und sich nach oben öffnendem Deckel nachempfunden ist.

Geht man von der Gästegarderobe ein Halbgeschoss höher, gelangt man vorbei am Arbeitszimmer in den Privatbereich der Auftraggeber. Hier befinden sich die Ankleide, der Schlafraum und das Bad. Schlafraum und Bad sind so zueinander angeordnet, dass sie über ein Atrium verbunden sind. Sind die Glasfassaden der beiden Räume komplett geöffnet, entsteht ein erweiterter Raum, der Schlafen im Freien möglich macht. Sogar der Weg ins Badezimmer kann dann unter freiem Himmel erfolgen. Geschlossen bringt das Atrium die Naturgewalten wie Regen und Schnee ganz nahe an die Bewohner heran und macht diese zum Erlebnis. Die Decke des Schlafzimmers ist 29° aufgeklappt und atriumseitig mit einem 5 m² grossen Panoramafenster verglast. Der Bauherr will vor dem Einschlafen noch die Sterne sehen! —



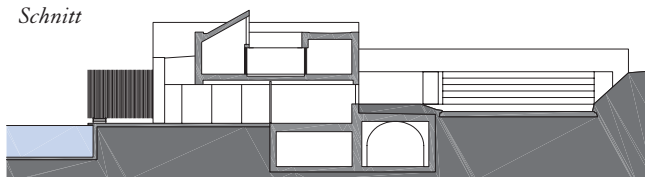
Obergeschoss



Erdgeschoss

- 1 Vorplatz
- 2 Garage
- 3 Tagesgarderobe
- 4 Eingang
- 5 Atrium
- 6 Gästeraum
- 7 Gästegarderobe
- 8 Ruheraum
- 9 Verspiegelter Flügel
- 10 Liegebereich mit Sauna
- 11 Schwimmteich
- 12 Wohn-/Essbereich
- 13 Küche
- 14 Terrasse
- 15 Abgang Weinkeller
- 16 Ankleide
- 17 Schlafraum
- 18 Atrium
- 19 Bad
- 20 Arbeitsraum
- 21 Kinderbereich

Schnitt



ARCHITEKTUR:
WILLL Architektur
Kutschergasse 21/2
1180 Wien
T 0043 1 7180378
www.willlarchitektur.at

BAUBEGINN: 2014
FERTIGSTELLUNG: 2016
GRUNDSTÜCKSFLÄCHE: 3400 m²
NETTOGRUNDFLÄCHE: 555 m²

MITWIRKENDE SPEZIALISTEN:
Gartenarchitektur:
Stalzer/Lutz, Weidling
Bauphysik: IC Konsulenten, Wien
Akustik: Quiring
Consultants, Aldrans
Geomantie: Dr. Ganser, Wien
Feng Shui: Hans Hansiner, Wien
Verglasung: Sky-Frame AG
über Fuchs Glastechnik,
St. Valentin
Innenausbau: WILLL Manufaktur,
Grossgloibnitz
Licht: ERCO, Wien



Der Innenraum des Hauses durchdringt den Aussenraum und umgekehrt.

WILLL ARCHITEKTUR Johannes Will, Wien

«Was passiert, wenn sich die Wolken-decke lichtet, sich ein einzelner Lichtstrahl hinter Dunst und Nebel seinen Weg bahnt, die Landschaft berührt und den Raum erfasst? Wenn Wasser sich im Lichtschein spiegelt und schillernde Wellen hinterlässt, dort, wo man es kaum erwartet? Es sind diese räumlichen Momente, die die Zeit anhalten, ein Gefühl der Ruhe und Gelassenheit entstehen lassen, bewusste Wahrnehmung ermöglichen. Wenn Architektur das leisten kann, erfüllt sie ihre Aufgabe. Eine Aufgabe, die weit hinausgeht über standardisiertes Raumschema und eine funktionierende Hülle. Architektur ist Einheit. Sie verbindet den Aussenraum mit dem Innenraum, die Hülle mit dem Kern. Sie lässt die Natur, den Raum und den Menschen miteinander in Kontakt treten und schafft so eine Beziehung zwischen aussen und innen. Architektur ist gebaute Emotion, sie bewegt und spricht für sich selbst. Sie ist sanft und knallhart, sie provoziert und beruhigt – der jeweiligen Situation entsprechend. Sie inspiriert und befreit. Sie kann ein Regulator ebenso sein wie ein Verstärker, entwickelt aus den Eigenschaften des Ortes und den Bedürfnissen der Bewohner.»

www.willlarchitektur.at



Wohnen ist leben - leben ist Wohnen

a1-Industrieböden AG: wo höchste ästhetische Ansprüche auf maximalen Komfort treffen. Überzeugen Sie sich selbst bei einem Besuch in unserer Ausstellung in Zürich.
fugenlose Boden- und Wandbeläge - www.a1-industrieböden.ch



SERVICEGUIDE — ADRESSEN

KFF: Grasweg 27, DE-32657 Lemgo
T 0049 5261 9859 0
www.kff.de

KNOLL INTERNATIONAL:
über Agentur Einrichter Marco Lutz
Mittelweg 5, 8620 Wetzikon
T 044 970 25 10, www.knoll.com

KRISTALIA SRL:
Via A. Durante 28, IT-33080 Prata
T 0039 0434 623678
www.kristalia.it

KVADRAT A/S:
Lundbergsvej 10, DK-8400 Ebeltoft
T 0045 8953 1866
www.kvadrat.dk

L LAMBERT & FILS:
6250 Rue Hutchison, Suite 100
CAN-QC H2V 4C5 Montréal
T 514 394 0762
www.lambertetfils.com

LEMA: über Erelplan
Dachslernenstrasse 1
8702 Zollikon
T 044 261 96 50
www.ereplan.ch
www.lemamobili.it

LIVING DIVANI:
über Mox AG
Forchstrasse 63, 8704 Herrliberg
T 044 271 33 44
www.mox.ch
www.livingdivani.it

M MADE A MANO:
Store Kongensgade 36-38. 1.
DK-1264 Kopenhagen
T 0045 33 12 10 80
www.madcamano.com

MAGIS: über Gatto Diffusion
Rue de Chavannes 30
2016 Cortaillod, T 032 842 36 04
www.magisdesign.com

MANUTTI: Beverenstraat 13-17
BEL-8540 Deerlijk
T 0032 56 645 625
www.manutti.com

MASUREEL INTERNATIONAL:
Kantstraat 1, BEL-8531 Hulste
T 0032 56 73 07 50
www.masureel.com

MDF ITALIA: über AWICASA
Anke Widerstein, Höhenweg 4
6233 Büron, T 078 846 71 11
info@awicasa.ch
www.mdfitalia.com

MINOTTI: über Perpetuum Mobile
Handelsagentur, Henrik Maasz
T 0 91 791 10 08
www.pmobile.ch
www.minotti.com

MOBIMEX AG: Birren 17
5703 Seon, T 062 769 7000
www.mobimex.ch

MOLTENI: über Perpetuum Mobile
Handelsagentur Henrik Maasz
C.P. 46 6618 Arcegno
T 091 791 10 08
www.pmobile.ch
www.molteni.it

MONTANA: Akkerupvej 16
DK-5683 Haarby, T 0045 6473 3211
www.montana.dk

MUUTO: Østergade 36-38
DK-1100 Kopenhagen
T 0045 3296 9899
www.muuto.com

N NANIMARQUINA:
Rosselló, 256 / Av. Diagonal
ES-08037 Barcelona
T 0034 934 871 606
www.nanimarquina.com

NATURO KORK: Allmendstrasse 4
6210 Sursee, T 041 926 09 50
www.naturokork.ch

NEGRA: Händlersuche unter
www.negra.ch

NIKARI: Peltorivi 13
FIN-10470 Fiskars, T 00358 10 315 1310
www.nikari.fi

NORDIC & FRIENDS GMBH:
Pop-Up Store, Neuengass-Passage 3
3011 Bern, www.nordicandfriends.ch

O OBJECT CARPET:
Utoquai 55 8002 Zürich
T 044 269 96 90
www.object-carpet.com

OMEXCO: Ambachtenzone 3318
Ambachtenlaan 12
BEL-3001 Heverlee
T 0032 16 40 18 80
www.omexco.com

P PANTER & TOURRON:
Chemin de la Meunière 16
1008 Prilly, T 076 577 70 62
www.pantertourron.com

PEZO VON ELLRICHSHAUSEN:
Nonguen n° 776
CHL-403000 Concepción
T 0056 41 2210281, www.pezo.cl

POLIFORM:
über Marc Nievergelt
Handelsagentur, Weidstrasse 25
8803 Rüschlikon
info@m3ag.ch, www.poliform.it

POLTRONA FRAU:
über artapetum Jean-Pierre Lanz
Zürcherstrasse 68
5432 Neuenhof
info@artapetum.ch
www.poltronafrau.com

PORRO: Via per Cantù 35
IT-22060 Montesolaro
T 0039 031 783 266
www.porro.com

PULPO: Herrenstrasse 4
DE-79539 Lörrach
T 0049 7621 168 0103
www.pulpoproducts.com

PUR NATUR: Auf der Hausmatt 6
Zell a. H., T 0049 7835 42699 29
www.purnatur.com

R RENOVA ROLL AG:
Weberrütistrasse 1
8833 Samstagern, T 044 787 30 50
www.renova-roll.ch

RICHNER: Standortsuche auf
www.baubedarf-richner-miauton.ch

ROCHE BOBOIS: Sihlporte 3
8001 Zürich, T 044 362 31 31
www.roche-bobois.com

ROLF BENZ: über Christian
Wartmann, 8165 Oberweningen
T 044 885 60 40
www.rolf-benz.com

S SKY-FRAME AG:
Langfeldstrasse 111
8500 Frauenfeld, T 052 724 94 94
www.sky-frame.ch

STONE GROUP: Zürcherstrasse 77
8730 Uznach, T 055 280 39 79
www.stonegroup.ch

STORYTILES: KNSM-laan 113
NL-1019 Amsterdam
T 0031 647 990 260, www.storytiles.nl/en

SWISS KRONO: Willisauerstrasse 37
6122 Menznau, T 041 494 94 94
www.swisskrono.ch

T TERR'ARTE: Allmendstrasse 4
6210 Sursee, T 041 926 0 955
www.terrarte.ch

TEXOLIT AG: Furtbachstrasse 5
8107 Buchs, T 044 844 50 44
www.texolit.ch

THÖNI GMBH: Oberemattstrasse 44
4133 Pratteln, T 061 823 93 60
www.thomascollection.ch

TOM DIXON:
4-10 Bagley Walk, Kings Cross
UK-N1C 4DH London
T 0330 3630 030
www.tomdixon.net

TRISTAN AUER:
1 Rue Ambroise Thomas
FR-75009 Paris, T 0033 1 53 34 90 91
www.tristanauer.com

V VERY WOOD: Via Manzano 66
IT-33040 Premariacco
T 0039 0432 716 078, www.verywood.it

VITRA: Ray-Eames-Strasse 1
DE-79576 Weil am Rhein
T 0049 762 170 23500, www.vitra.com

W WITTMANN:
Tellstrasse 94, 5004 Aarau
T 056 221 35 50, www.wittmann.ch

Z ZANOTTA:
über RP Möbelconsult GmbH
Raymond Pfaff, T 078 628 7080
pfaff-consulting@bluewin.ch
www.zanotta.it



Herzliche Gratulation!

Beim Wettbewerb in der Ausgabe Nr. 4/19 in Das Ideale Heim gewinnt Marianne Vöckl, Zofingen eine PremiumCare Waschmaschine von Bauknecht im Wert von Fr. 2590.–.